

A GETTO D'INCHIOSTRO

Facciamo "girare" in studio, nelle condizioni operative ottimali il nuovo plotter a getto d'inchiostro a colori della Hewlett Packard.

Fabrizio Salvadori 772

RICERCA IN IPERTESTO

Per favorire la diffusione e l'utilizzo dei risultati di ricerca conseguiti dal Progetto Finalizzato Edilizia del C.N.R. è stato realizzato un prototipo di sistema multimediale. Se ne parla al Saie.

P. Grifoni, A. Silvani 774

REALIZZATO

UN SEGNO PERENNE NELLA CITTA' CHE MUTA

Il progetto del Museum of Modern Art di San Francisco: una presenza forte nel paesaggio inquieto di una città che vive ormai nel segno di una trasformazione sempre più rapida, un "caso" esemplare anche per l'aspetto tecnologico e le peculiarità costruttive.

Emilio Pizzi 800

AUTOSILO IN CENTRO STORICO

All'interno di un intervento di ristrutturazione di un palazzo nel centro storico di Torino, la realizzazione di un par-



cheggio interrato sotto il cortile interno.

B. Pizzuto, M. Sottocornola 814

RECUPERO TOSCANO

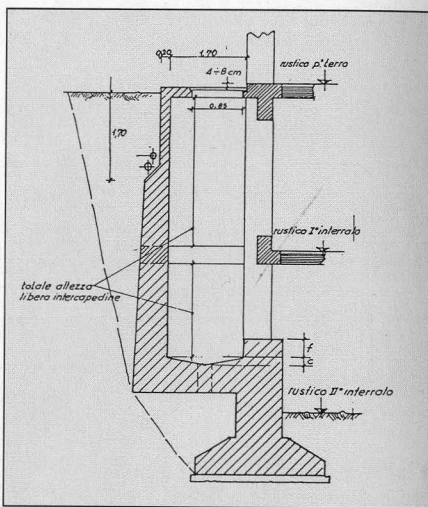
Il recupero ed il restauro di "Villa Adami" a S. Pietro a Sieve. Fra gli elementi caratterizzanti le finestre da tetto adotate per l'abitabilità del sottotetto.

Margherita Toffolon 816

PROGETTO

ARIA E LUCE IN CANTINA

Migliori condizioni igieniche e di salubrità negli ambienti seminterrati. Criteri di progetto, leggi e prodotti specifici.



Paolo Asti 820

IPOTESI LAMELLARE

L'affermazione del lamellare come nuovo materiale "industriale". La ricerca di nuovi concetti di prodotto, oltre ai tradizionali ambiti di impiego.



Giuliano Simonelli 824

PIANIFICARE LA PREVENZIONE

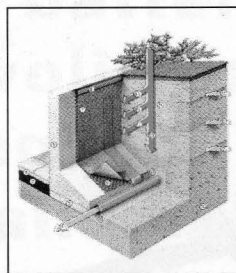
Si fa strada un'evoluzione che, dal semplice adempimento di prevenzione tecnologica, porta ad una pianificazione generale della prevenzione, con i recenti dispositivi normativi.

Marco L. Trani 832

PRODOTTO

OLTRE IL VESPAIO

L'impermeabilizzazione delle fondazioni deve anche compren-



dere un buon sistema di drenaggio. Oggi sistemi più evoluti permettono di sostituire il tradizionale vespaio in pietrame.

Isabella Franco 838

NOVITA' SOTTOTRACCIA

Piccole evoluzioni anche in uno dei più elementari componenti edilizi: il "tubo sottotraccia", il cosiddetto corrugato. Colori differenziati, cavi di traino preinfilati, cavidotti per esterni ed altro ancora.



Paolo Asti 842

ATTUALITA'

PROGETTO E IGIENE

Il nuovo regolamento d'igiene, a Milano, crea qualche problema operativo: ecco una sintesi e qualche chiarimento sui punti salienti.

Alberto Manara 904

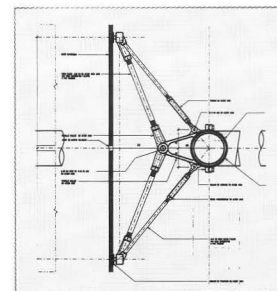
"NAVIGARE" NELLA SICUREZZA

Un'opera della BE-MA raccoglie in maniera organica e "pronta per l'uso" tutta la complessa materia della sicurezza antincendio.

906

UN CENTRO PER CONFERENZE

Il recente progetto di Francis Soler, a Parigi, di notevole complessità funzionale è oggetto di riflessioni sull'uso della tecnologia in architettura. Una nuova collana della BE-MA editrice.



Laura Pedrotti 908

SPECIALE RESIDENZA/"CUORE MOSTRA" AL SAIE



In occasione del Cuore Mostra del SAIE sulla residenza, un ampio excursus sulle problematiche salienti (tipologie, tecnologie, componentistica) ed una panoramica sulle recenti realizzazioni in Italia.

863

RUBRICHE

Bit Miscellanea	776
Notizie	782
Mostre e Convegni	790
Prodotto	912

In copertina: Il Museo di Arte Moderna di San Francisco di Mario Botta. Foto di Robert Canfield.

